



里山傳承
林業共生

里山倡議、社區林業及國土生態綠網 的連結與實踐

陳美惠

國立屏東科技大學森林系教授

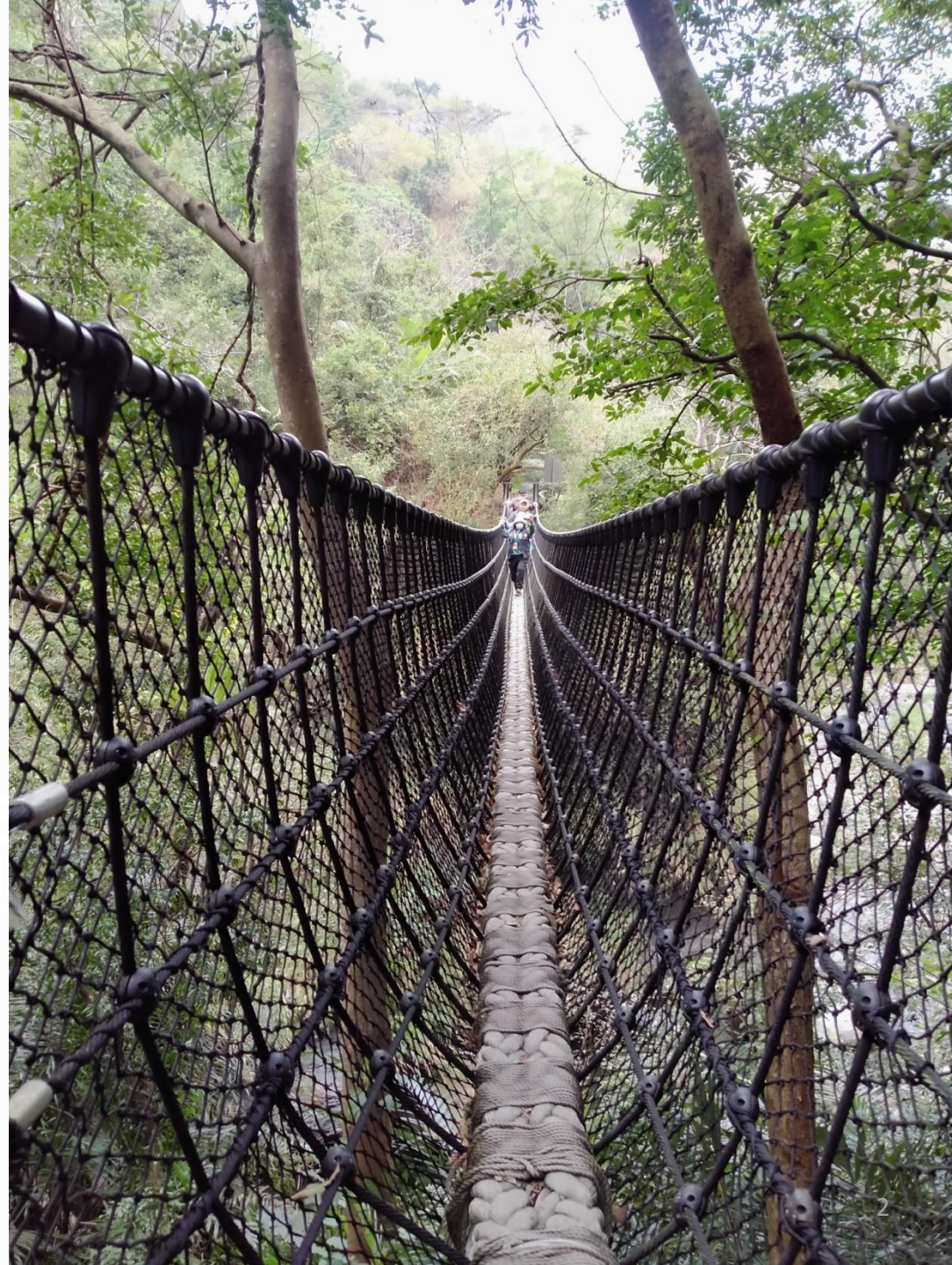


2002 社區林業計畫

(Community Forestry Program, CFP)

公私協力。夥伴關係

政府將自然資源管理的權力與責任賦權給有關社區、非政府組織，透過合作與溝通協商，共同分擔自然資源管理權責以及分享所帶來的成果，並以社區培力(Community Empowerment)，讓社區居民能夠具有能力來自我管理與經營社區。



社區林業20年



社區林業
Community Forestry

2020年

共管的法規制度

2017年

整合協同經營與里山倡議
生態旅遊、林下經濟、友善農業
新林業方案..

2002-2022

2017年
社區林業2.0

根經濟
活化里山資本

2002年
社區林業1.0

社區營造+生物多樣性
保全里山資本



2010 里山倡議



2015 年著手建立臺灣里山倡議夥伴關係網絡 (Taiwan Partnership for the Satoyama Initiative, TPSI)。

- 2016 年林務局和東華大學陸續與屏東科技大學、特有生物保育研究中心、法鼓文理學院合作，建立臺灣 TPSI 北中南東分區交流基地。
- 每年邀請實務工作者參加TPSI各區及全區的交流工作坊，互相學習，增能培力。
- 鼓勵TPSI夥伴加入IPSI，2010.10~2022.7，台灣IPSI會員有20位(國際共計292位會員)

台灣北中南東TPSI夥伴統計

自2016年-2021年共有235個單位參與



	2016	2017	2018	2019	2020	2021	至2019之類別數量	至2020之類別數量	至2021之類別數量
社區組織	7	13	23	20	27	25	43	51	63
非營利組織NPO	8	13	25	17	14	17	36	43	51
公部門	7	19	17	26	25	16	31	35	37
綠色企業	1	3	14	10	8	9	23	26	29
學術及教育機構	5	5	7	9	13	14	14	17	25
農園及農場	2	6	3	6	9	5	11	17	21
其他	1	2	2	2	6	2	5	9	9
	31	61	91	90	102	88	163	198	235

社區林業與里山倡議特點比較

	社區林業	里山倡議
引入年代	2002	2010
空間尺度	社區	社區SEPLS→上下游森川里海
施作範圍	社區周圍為主	社區SEPLS→區域SEPLS
操作核心	社區營造	SEPLS保全活用（三摺法） 搭配韌性評估RAWs融入調適性經營
環境特色	森林生態系為主	農業生態系為主
治理方法	培力至共管	社區本位協同經營→網絡交流
經營主體	社區組織→區域網絡和據點	社區→各林管處轄區及全國網絡
發展策略	生態旅遊、環境教育、森林療育、林下經濟、國產材利用...	三摺法五個策略面向

備註：SEPLS社會-生態-生產地景；RAWs韌性評估工作坊；

三摺法五個策略面向：保全森川里海健康與連結、活用森川里海資源、發揚傳統知識結合現代科技、增進社區本位的協同治理、增進家庭生計和社區福祉



2018

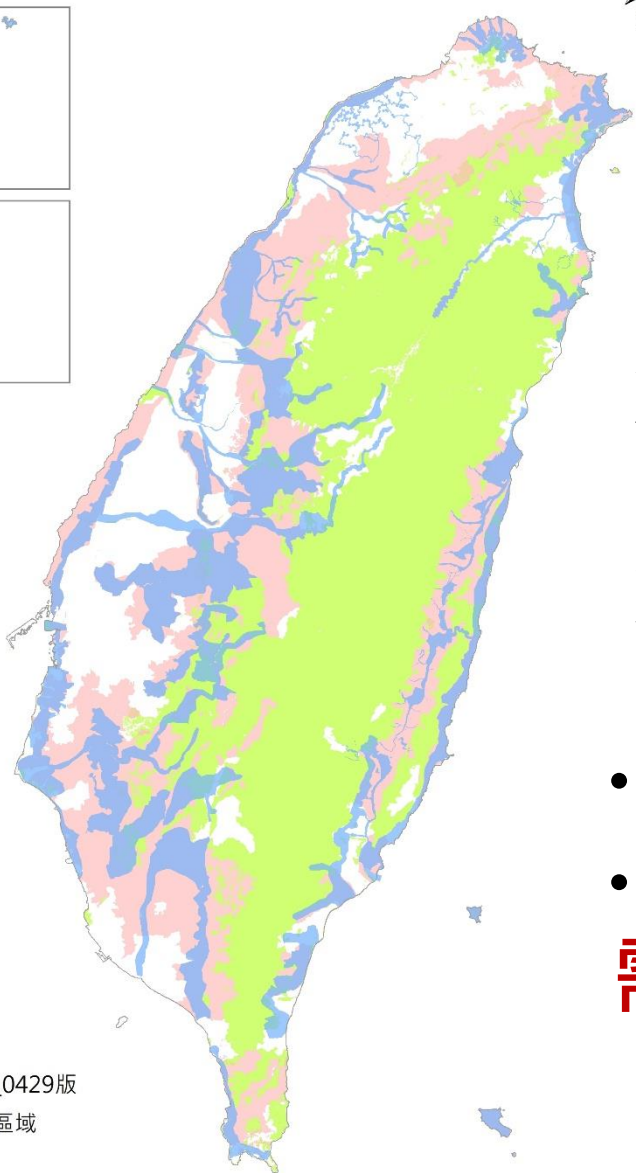
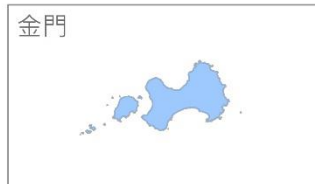
國土生態綠網 區域保育軸帶

(Taiwan Ecological Network, TEN)

為健全國土保育工作，行政院農業委員會林務局提出「國土生態保育綠色網絡建置」之中長程計畫，邀集各相關政府部門協力，以國有林事業區為軸帶，鏈結中央山脈與海岸生態系，營造動物通道，友善生態環境造林，形成生態廊道，建構「森、川、里、海」之國土生態綠色網絡。

- 第一期(107-110年)於107.5.14奉行政院核定
- 第二期(111-114年)於110.7.6奉行政院同意，

**需緊扣「國土生態綠網藍圖」之空間
基礎、整合推動**



圖例

- 區域保育軸帶_0429版
- 國土綠網關注區域
- 國有林

0 20 40 80 KM 1:1,500,000

111年5月9日

資料來源，林務局

國土生態綠網推動流程-區域空間藍圖導引森川里海串連



資料來源，林務局

空間尺度 聚焦

- 大尺度(綠網分區)、
- 中尺度(綠網關注區與區域保育軸帶)
- 小尺度(重點推動區域)

關注議題及 權益關係人 盤點

- 盤點**重點推動區域**內之關注議題、
相關權益關係人

策略 推動

- 依據關注議題，盤點權益關係單位
投入情形
- 整合多方資源，推動複合型策略

成效評估

- 以「**重點推動區域**」為基礎，逐步
推動**區域保育軸帶**空間連接
- 展現推動成果並進行成效評估

2022

三合一整合力量

國土
綠網

TEN

- 1.以社區為本的生物多樣性保育行動
- 2.社區培力累積社會資本
- 3.發展根經濟、保育經濟
- 4.自然資源共管

- 1.其他有效保育區域 (other effective area-based conservation measures, OECM)
- 2.原住民與社區保育區 (Indigenous and Community Conserved Area, ICCA)

空間基礎
跨域平台

+

社區林業。里山倡議
人網基底

社區
林業

CFP

1. SEPLs 地景尺寸
2. SEPLs 保全與活化之行動策略與架構
3. 友善農業

里山
倡議

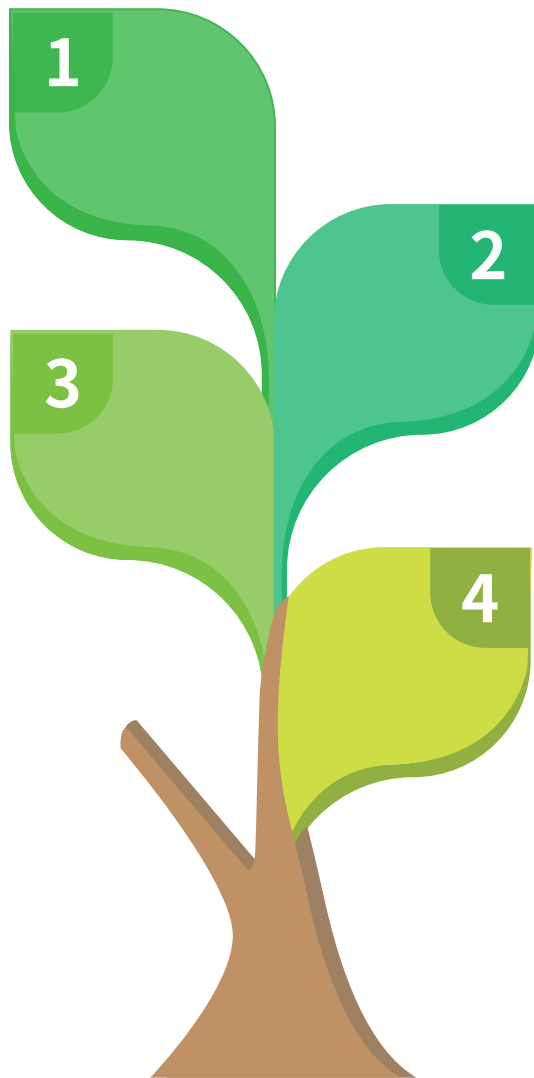
TPSI

G1.

加強社區林業計畫
與關注物種及重要
棲地的關聯

G3.

鏈結里山里海根經
濟發展軸帶，主流
化生物多樣性成為
地方的驕傲



G2.

建立網絡據點，
成為SELPs保全
與活化的知識交
流基地

G4.

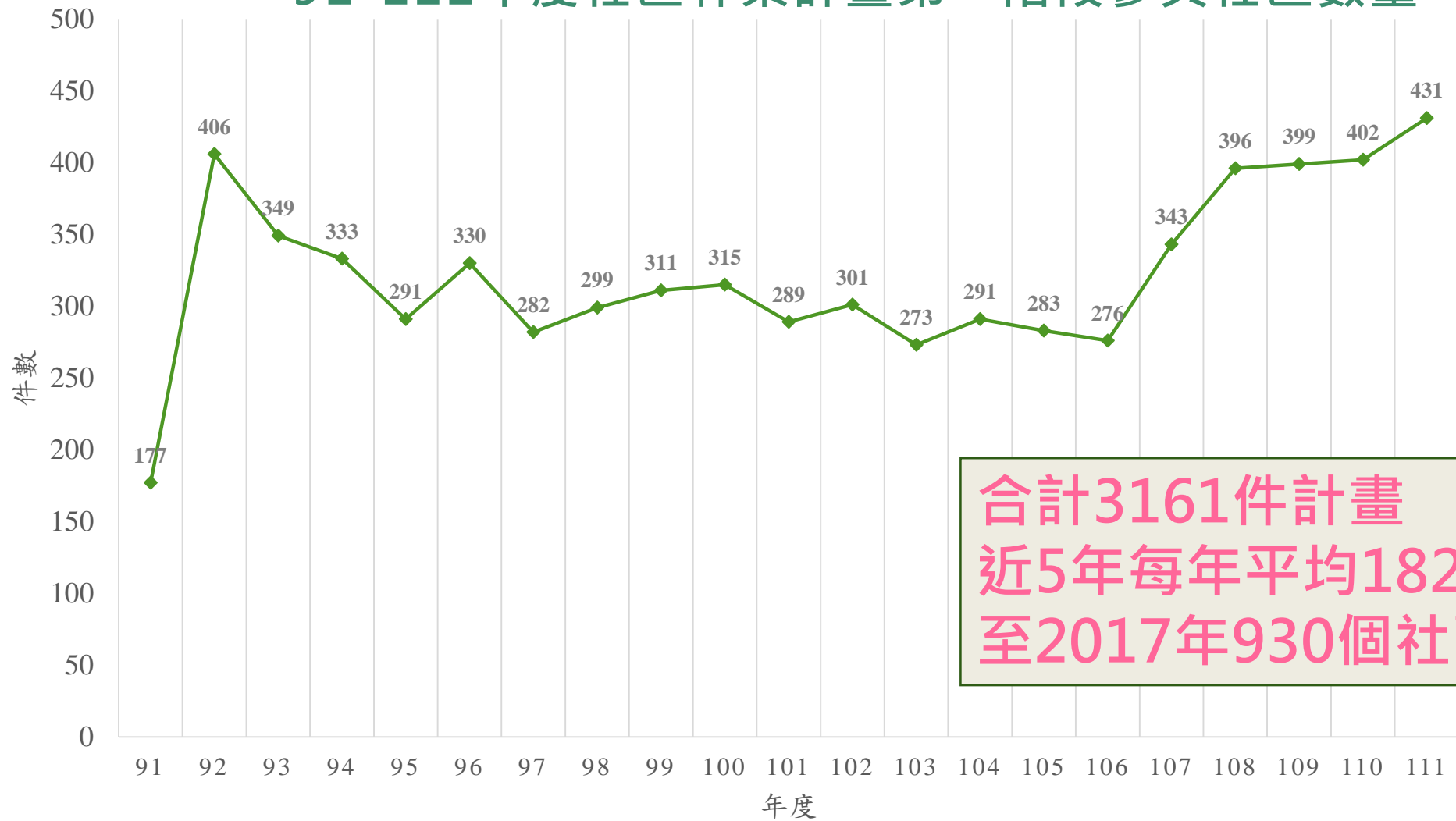
以生物多樣性為本，
其減排增匯的價值，
透過企業與農林業結
合將碳匯轉為碳權。

G1

里山倡議與國土綠網知識普及化

推動社區林業，透過社區參與
強化社區林業計畫與關注物種及重要棲地之關聯

91-111年度社區林業計畫第一階段參與社區數量



合計3161件計畫
近5年每年平均182件
至2017年930個社區

資料來源，林務局

參與社區林業計畫各篇章之比例

1.生態保育篇

40.18%

(自然資源調查篇)

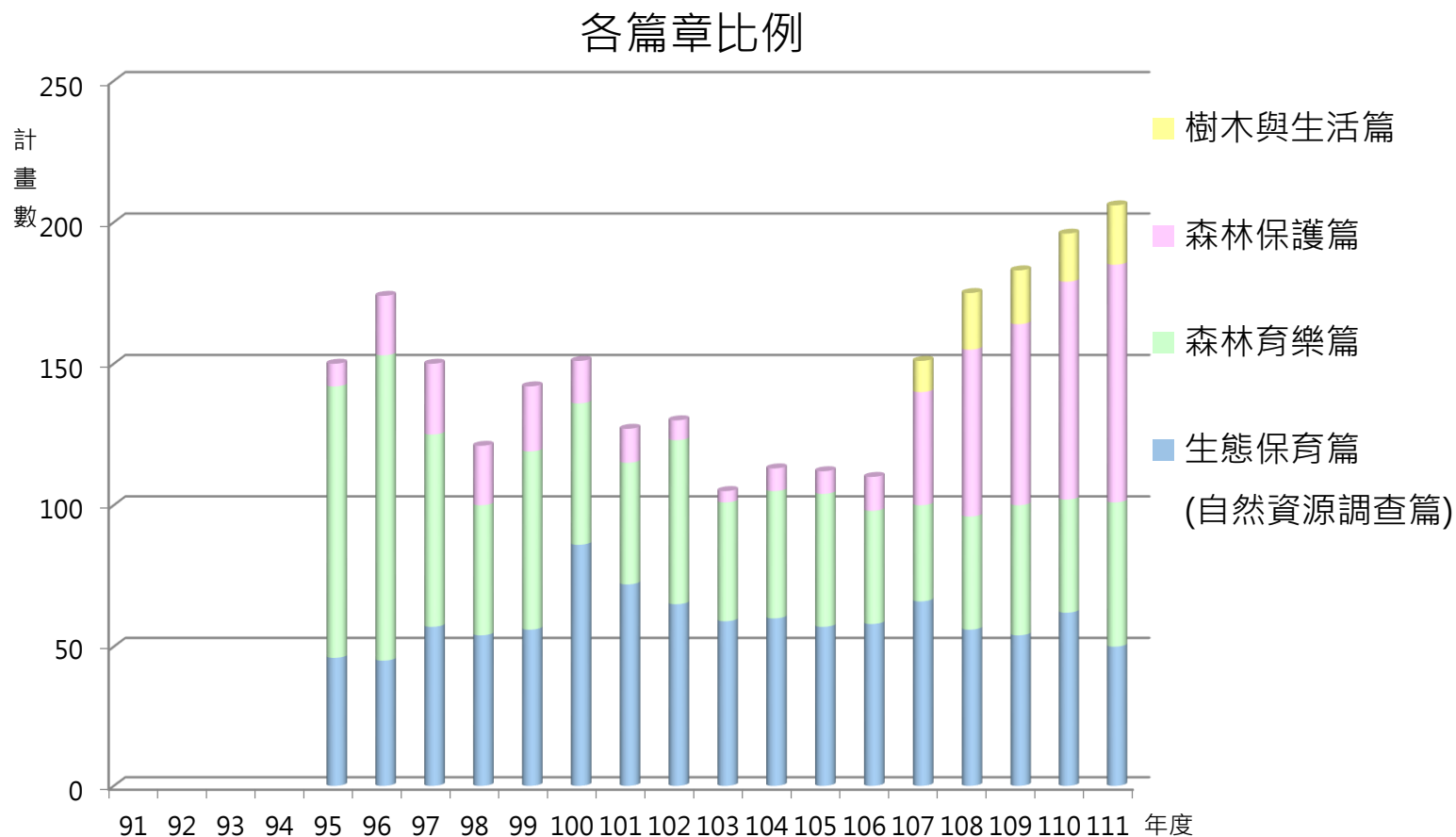
2.森林育樂篇36.74

3.森林保護篇

19.55%

4.樹木與生活篇

3.53%



資料來源，林務局

社區林業計畫九項重點工作



參訪活動
行銷推廣
造林綠美化



教育訓練



資源調查



社區產業
巡守監測
刊物製作
環境設施維護



G2

強化網絡緊密度促進知識的分享與創造

建立網絡據點，
成為SELPs保全與活化的知識交流基地

2017 社區林業中心 Community Forestry Center

社區林業中心
community forestry center

交流推廣

推動臺灣里山倡議夥伴關係網絡(TPSI)
林業、山村振興書籍、刊物出版

研究分析

國內外發展趨勢研究及案例分析
建置全臺社區林業計畫資料庫

社區林業中心

人才培育

辦理人才培育相關研討會、訓練班及工作坊
提供社區林業資源與短期課程
客製化參訪行程

國際合作

安排國際交流參訪活動。
如：臺日里山交流會議



建置跨域串聯平台 整合案例 實踐里山精神



社區林業之培力增能、知識交流、網絡鏈結、
國際合作的基地。

網絡據點 ▶▶▶



2021

社區林業中心 與網絡據點



(Community Forestry Center and Network Partners)

1. 長期投入社區林業
2. 本於里山倡議
3. 發展根經濟
4. 樂於分享知識



社區林業二十週年系列活動

社區林業中心網絡據點見學工作坊

111年適逢社區林業20週年，社區林業中心攜手全臺6個網絡據點辦理工作坊，歡迎參與社區林業計畫、臺灣里山倡議夥伴關係網絡、國土生態綠網的夥伴報名。

開放報名中		6月開放報名	
社區名稱	活動預計辦理時間	社區名稱	活動預計辦理時間
高雄市寶來人文協會	04/21 (週三)	苗栗縣明德社區養蜂復育中心	07/03 (週日)
台東縣鹿野鄉永安社區發展協會	04/30 (週六) 05/01 (週日)		07/24 (週日)
		社團法人花蓮縣牛犁社區交流協會	07/16 (週六)
		台東縣原住民會部融岸文化教育促進會	08/03 (週三)
		嘉義縣番路鄉公興社區發展協會	08/09 (週二) 08/10 (週三)



掃QR碼
報名請詳
活動簡章

大量的知識交流

- 2017-2022年 社區林業中心課程，全國**918**人參加，**500**個單位參與交流
- 2022年社區林業中心網絡據點辦理地域特色見學工作坊**9**場次約300人。
- 參與對象以參與**社區林業、里山倡議、國土生態綠網**的夥伴為主



社團法人花蓮縣 牛犁社區交流協會

社區林業中心網絡據點 |

01

社區林業同心圓計畫

以社區身分協助執行社區林業計畫

02

走向社會企業

以社區營造起家，創造社區增值產業

03

擴展社區公共事務的推行

不只有社區林業，從青少年關懷到
老年人關懷照顧都與社區緊密結合



苗栗縣明德社區 養蜂復育中心

社區林業中心網絡據點



01

社區養蜂基地

社區超過50名志工投入林下養蜂

02

養蜂訓練初階及進階課程

與屏科大社區林業中心共同培育養蜂人才

03

社區蜂場解說導覽

與鄰近小學及社區合作蜜蜂生態戶外教學

04

打造蜜蜂品牌化

生產蜂蜜並朝向精緻包裝化





嘉義縣番路鄉 公興發展協會

社區林業中心網絡據點



01

林下栽培金線連基地

生產優質的林下金線連

02

林業體驗

以環境教育發展另類的林業假期與志工假期

03

小徑木應用

以國產材疏枝利用，創造循環經濟

高雄市寶來人文協會

社區林業中心網絡據點



三叉工坊

01

共享空間營造與生活工藝

營造社區工坊，分享地方生活美學

02

社區照顧

促成與在地學校交流合作、老幼共學

03

地區串聯與協力網

自身的工藝產品、深度體驗為基礎，
導入區域性資源的串聯



台東縣鹿野鄉永安 社區發展協會

社區林業中心網絡據點 

01

環境教育場域經營

培力社區志工、成立永安自然學校

02

推動社區生態永續工作

社區綠美化工作、營造玉龍泉生態步道

03

整合社區多樣化觀光產業

武陵綠色隧道、鹿野梅花鹿園區
台東2626市集



台東縣原住民各部融岸 文化教育促進會

社區林業中心網絡據點 |

01

友善農耕與海洋保育

Nanaculan都歷部落友善水梯田區

02

都歷海洋教室

環境生態相監測與水上運動

03

復振海洋文化祭儀

老幼共學海祭文化





G3

糾合群力共同行銷生物多樣性的保育經濟

**鏈結里山里海根經濟發展軸帶，
主流化生物多樣性成為地方的驕傲**

鏈結里山里海根經濟發展軸帶



營造里山永續
的價值體系與
生物多樣性和
諧共生的社會

共同行銷生物多樣性的保育經濟



生態旅遊軸帶

食農教育

環境教育

里山生活



友善農業軸帶

混農林業

友善農業

林下經濟



G4

結合2050淨零碳排導入企業ESG與碳權

以生物多樣性為本的友善環境
生產體系，其減排增匯的價
值，
透過企業與農林業結合將碳匯
轉為碳權。

企業ESG導入碳匯

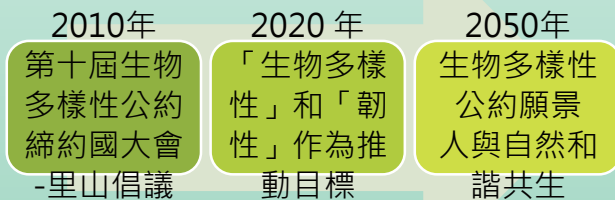
ESG

永續發展的實質行動，企業社會責任的實踐



聯合國2015年「2030永續發展目標」(SDGs)連動到企業ESG的行動與思維上。

在社區林業及里山倡議的社區發展基礎，導入企業ESG與碳匯操作。



- 1. 確保多樣化且永續的生態系服務
- 2. 整合生態、農業、防災及地景知識與科技
- 3. 建立里山生態物多樣性與韌性指標
- 4. 謀求新型態的農業經營體系

自然資源與地景對氣候變遷的承載力(韌性)

生物多樣性的維持與指標

符合監測、報告與驗證機制(Monitoring, Reporting and Verification, MRV)。

國土資源的永續利用

農村綠色照護及觀光資源

友善農業生產願景

里山倡議的三摺法生產願景方法和關鍵行動面向(修改自UNU-IAS, 2010)



資料來源 特生中心



里山傳承
林業共生

社區林業20年 大家攜手，繼續前行！

